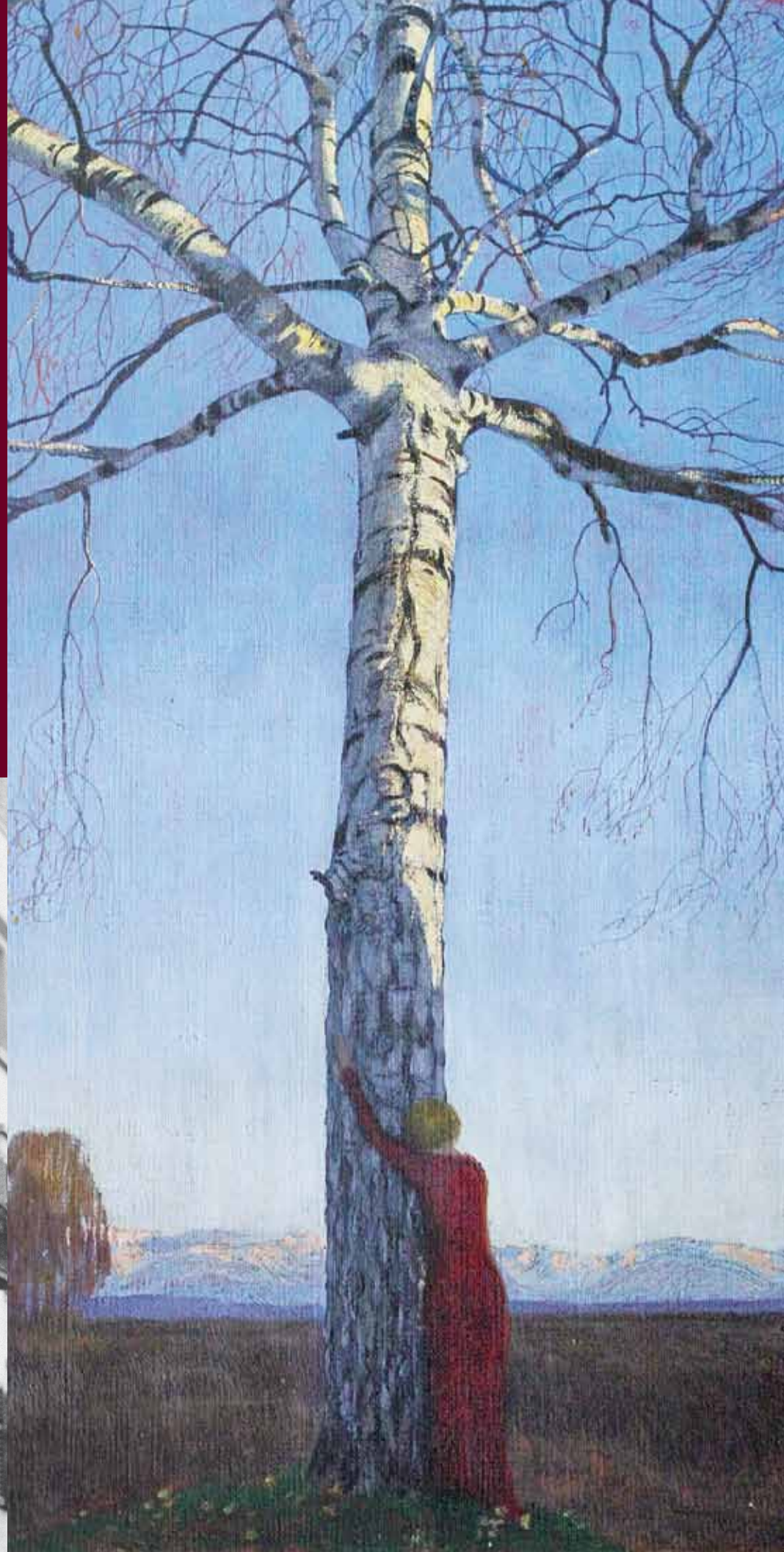


WILHELM MEIER

EIN ST.GALLER BILDHAUER ZWISCHEN TRADITION
UND MODERNE

28. NOVEMBER 2010 – 18. SEPTEMBER 2011

HISTORISCHES UND VÖLKERKUNDEMUSEUM ST.GALLEN



HEDWIG SCHERRER

STREBEN NACH DEM GESAMTKUNSTWERK

28. NOVEMBER 2010 – 18. SEPTEMBER 2011

HISTORISCHES UND VÖLKERKUNDEMUSEUM ST.GALLEN

Matinée So 11 Uhr

28. November | Ausstellungseröffnung **Wilhelm Meier – Ein St.Galler Bildhauer zwischen Tradition und Moderne** und **Hedwig Scherrer – Streben nach dem Gesamtkunstwerk** mit Apéro

Kultur am Nachmittag Mi 14 Uhr

1. Dezember | 19. Januar | 16. März | 15. Juni

«Die Kunst dem Volke, nicht dem Künstler...»

Führung in der Ausstellung mit lic. phil. Matthias Fischer, Historiker

Sonntagsführungen 11 Uhr

5. Dezember | 23. Januar | 20. Februar | 20. März | 19. Juni | 21. August

Die Malerin Hedwig Scherrer und der Bildhauer Wilhelm Meier – Zwei St.Galler Künstler an der Schwelle zur Moderne

mit lic. phil. Matthias Fischer, Historiker und cand. phil. Tamara Weibel, Historikerin

22. Mai | Hedwig Scherrer – Malen oder Schreiben?

Führung in der Ausstellung mit lic. phil. Matthias Fischer, Historiker.

Anschliessend Vortrag mit Lesung aus den Briefen der Künstlerin mit Peter und Verena Zünd, Hedwig Scherrer Stiftung, Montlingen.

Kinder- und Familienprogramm

mit lic. phil. Golnaz Djalili Stehle, Museumspädagogin

Mi 9. Februar 14 Uhr | Mi 8. Juni 14 Uhr | Märchen im Museum

Heidi – ihre Welt sind die Berge ab 4 Jahren, Fr. 5.–

Mi 23. Februar 13.45 Uhr | Kinderführung

Bauer Beck fährt weg Führung in der Hedwig Scherrer Ausstellung und Besuch im Figurentheater, ab 6 Jahren, Fr. 15.–, Anmeldung bis 15. Februar

Mi 9. März 14 Uhr | Mi 14. September 14 Uhr | Märchen im Museum

Das Märchen von den sechs Brüdern – und weitere Geschichten von und über Hedwig Scherrer ab 4 Jahren, Fr. 5.–

So 13. März 11 Uhr | Familienführung

Mi 25. Mai 14 Uhr | Kinderführung ab 6 Jahren, Fr. 5.–

Trachtenmode und Schnittmuster. Hedwig Scherrers Anleitung zum Selbermachen mit Silvia Reifler, Trachtenschneiderin

Sa 19. März 14 – 16 | Sa 17. September 14 – 16 Uhr | Kinderclub

Gestalte deine eigene Theaterpuppe ab 6 Jahren, Fr. 10.–

Anmeldung bis zum Vortag

Mi 27. April 13.45 Uhr | Kinderführung

Das kleine Ich bin Ich Kinderführung in der Hedwig Scherrer Ausstellung und Besuch im Figurentheater, ab 6 Jahren, Fr. 15.– Anmeldung bis 19. April

Mi 22. Juni 14 Uhr | Kinderführung

Theaterpuppen zum Anfassen! mit Tobias Ryser, Figurentheater St.Gallen, ab 6 Jahren, Fr. 5.–

HEDWIG SCHERRER

STREBEN NACH DEM GESAMTKUNSTWERK
28. NOVEMBER 2010 – 18. SEPTEMBER 2011

Hedwig Scherrer (1878-1940) gehörte zu den ersten Ostschweizerinnen, welche eine künstlerische Laufbahn einschlugen. Sie betätigte sich als Malerin, Buchillustratorin, Architektin und gestaltete Entwürfe für Figurinen und Kostüme. Daneben engagierte sie sich als Frauenrechtlerin und Pazifistin. Als Malerin blieb sie grundsätzlich der gegenständlichen Kunst verpflichtet, veränderte und steigerte die Lokalfarben und Formen aber zu fast abstrakt wirkenden divisionistischen Farbspielen. Dies kommt besonders in einigen Miniaturen zum Ausdruck, die durch ihre märchenhaft-symbolistischen Inhalte in weich fließenden Formen geheimnisvoll wirken.

Die Ausstellung zeigt Werke aus dem öffentlichen wie auch privaten Schaffen der Künstlerin.

Zur Ausstellung erscheint eine Publikation: Peter Zünd. Hedwig Scherrer: Schriften, Skizzen und Miniaturen. (Veröffentlichungen der Gesellschaft Pro Vadiana 23). St.Gallen: Kantonsbibliothek Vadiana, 2010.

WILHELM MEIER

EIN ST.GALLER BILDHAUER ZWISCHEN TRADITION UND MODERNE

28. NOVEMBER 2010 – 18. SEPTEMBER 2011

Der St.Galler Künstler Wilhelm Meier (1880-1971) war ein Schüler von August Bösch (1857-1911), des zu seiner Zeit bekanntesten Ostschweizer Bildhauers (u.a. Schöpfer des Broderbrunnens in St.Gallen). Nach noch stark im Jugendstil verhafteten Anfängen löste sich Meier von der malerischen Auffassung der Skulptur und entwickelte eine Figurenplastik von betonter Körperlichkeit. Vorherrschend ist eine klassizistisch orientierte Statuenplastik, die von grossem Respekt vor dem menschlichen Mass und seiner Würde zeugt. Einzelne Arbeiten zeigen eine starke Tendenz zur Stilisierung; späte Werke weisen Vereinfachungen auf, bis an die Grenze zur Abstraktion. Neben Bauplastiken entstanden zahlreiche Figuren für Brunnen (z.B. Globusbrunnen), Gartenanlagen (z.B. im Botanischen Garten) und Grabmäler. Die Ausstellung versammelt Bozzetti (Modellentwürfe) aus dem noch bestehenden Atelier im Hof Tablat sowie ausgeführte Werke.

Zur Ausstellung erscheint eine eigens erarbeitete Publikation von Tamara Weibel, in der das Leben des Bildhauers nachgezeichnet und sein Werk im Kontext der St.Galler Kollegen gezeigt wird.

Matinée So 11 Uhr

28. November | Ausstellungseröffnung **Wilhelm Meier – Ein St.Galler Bildhauer zwischen Tradition und Moderne** und **Hedwig Scherrer – Streben nach dem Gesamtkunstwerk** mit Apéro

Kultur am Nachmittag Mi 14 Uhr

15. Dezember | 16. Februar | 18. Mai | 17. August

«Der lebendige Ausdruck aller Form liegt in den Bewegungen, die in jedem Körper stecken...» Führung durch die Ausstellung mit cand. phil. Tamara Weibel, Historikerin

Sonntagsführungen 11 Uhr

5. Dezember | 23. Januar | 20. Februar | 20. März | 19. Juni

21. August | Die Malerin Hedwig Scherrer und der Bildhauer Wilhelm Meier – Zwei St.Galler an der Schwelle zur Moderne

mit lic. phil. Matthias Fischer, Historiker und cand. phil. Tamara Weibel, Historikerin

Stadtführungen

So 13. März 11 Uhr | Mi 16. März 12 Uhr | So 3. April 11 Uhr

Mi 6. April 14 Uhr (Kinderführung) | Mi 22. Juni 12 Uhr

Wilhelm Meier – ein St.Galler Bildhauer. Sein Lehrer, seine Schüler Stadtführung mit Martin Schregenberger, Städtische Denkmalpflege,

Treffpunkt: Beim Brunnen im St.Leonhardspark

Dauer: maximal 1.5 Stunden

Kinder- und Familienprogramm

mit lic. phil. Golnaz Djalili Stehle, Museumspädagogin

Sa 22. Januar 14 – 16 Uhr | Kinderclub

Grosse und kleine Künstler im Atelier Atelierbesuch bei Christoph Holenstein, Bildhauer, ab 7 Jahren, Fr. 10.–, Anmeldung bis zum Vortag

Mi 23. März 14 Uhr | Mi 24. August 14 Uhr | Kinderführung

Von der Idee bis zur Skulptur Führung in der Wilhelm Meier Ausstellung, ab 6 Jahren, Fr. 5.–

Sa 21. Mai 14 – 16 Uhr | Sa 20. August 14 – 16 Uhr | Kinderclub

Entdecke den Bildhauer in Dir – wir formen Specksteintiere

ab 6 Jahren, Fr. 10.–, Anmeldung bis zum Vortag

Historisches und Völkerkundemuseum | Museumstrasse 50
9000 St.Gallen | Tel +41 (0)71 242 06 42 | Fax +41 (0)71 242 06 44
www.hmsg.ch | info@hmsg.ch
Öffnungszeiten: Dienstag bis Sonntag 10 – 17 Uhr